



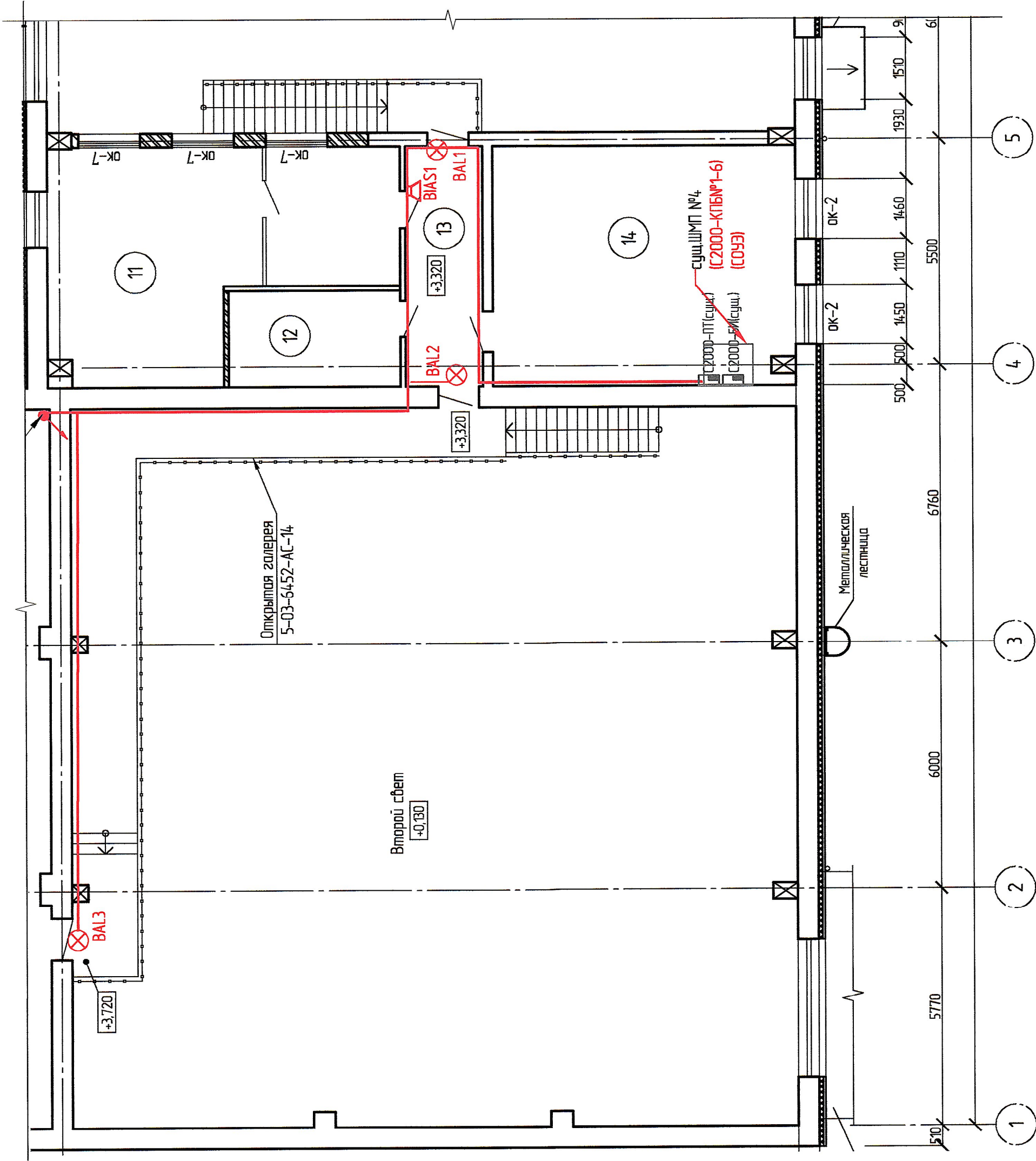


## Экспликация помещений 2 этажа

Номер помещения	Наименование	Площадь, м <sup>2</sup>	Кат. пом.
11	Кабинет начальника	39,34	
12	Кладовая для хранения спецоборуд.	9,86	
13	Коридор	11,05	
14	Диспетчерская	42,89	

Обозначение	Наименование
	– Оповещатель звуковой
	– Оповещатель световой с надписью "ВЫХОД"
	– Оповещатель световой с надписью "Аварийный ВЫХОД" со стрелкой
	– проектируемые сети системы с прокладкой в кабельном канале.

1. Прокладку кабельных сетей по стенам одноэтажных помещений выполнять на расстоянии не менее 0,1м от потолка на высоте 2,2м от пола.

[illegible][illegible]